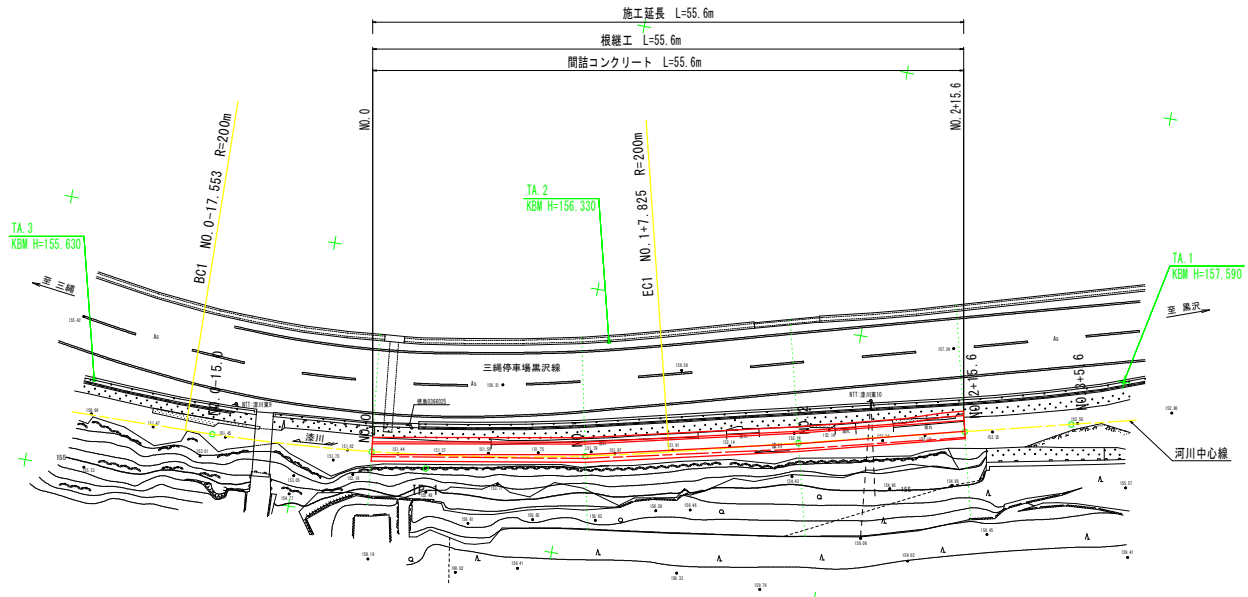


平面図 S=1:250



基準点一覧表 (任意座標、単位:m)

点名	X座標	Y座標	標高
TA.1	2000.000	2000.000	157.590
TA.2	1995.366	1951.886	156.330
TA.3	1983.512	1905.052	155.630

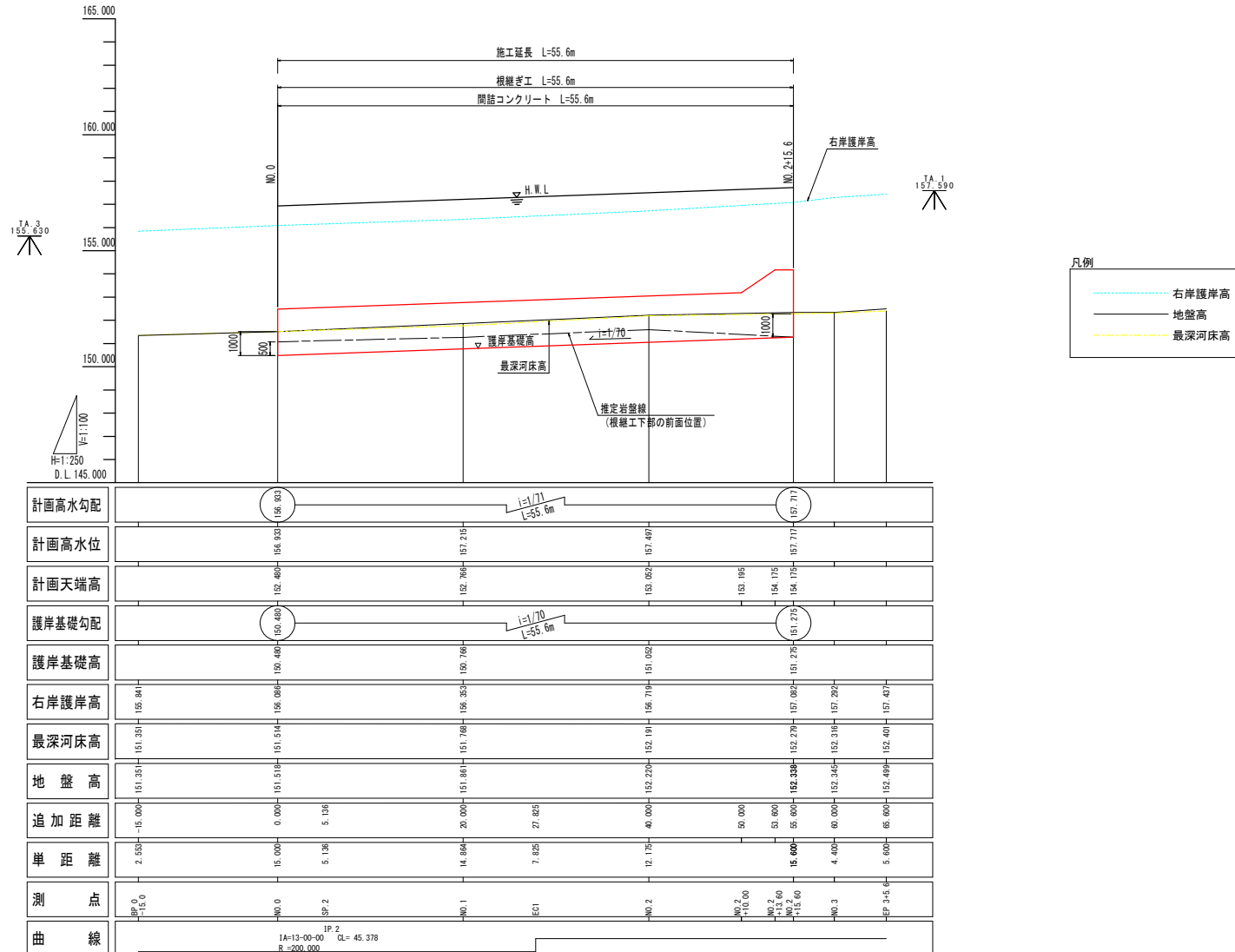
河川中心線 主要点一覧表 (任意座標)

主要点名称	測点	X座標	Y座標	接線角	線形要素
BC1	NO.0-17.553	1980.328	1914.278	89° 5' 25.57"	R=200.000
BP 0-15.0	NO.0-15.000	1980.385	1916.830	88° 21' 33.16"	
SP.2	NO.0+ 5.136	1981.973	1936.895	82° 35' 25.57"	
EC1	NO.1+ 7.825	1986.168	1959.181	76° 5' 25.57"	R=∞
EP 3+5.6	NO.3+ 5.600	1995.248	1995.847		

実施設計図面

工事名	R2三土 漆川 三・池田大利 機置護岸工事		
路線名等	漆川		
工事箇所	三好市池田町大利		
図面名	平面図 (1工区)		
縮尺	S=1:250	図面番号	1 / 24
会社名			
事業者名	徳島県西部総合県民局県土整備部<三好>		

縦断面図 HS=1:250
VS=1:100



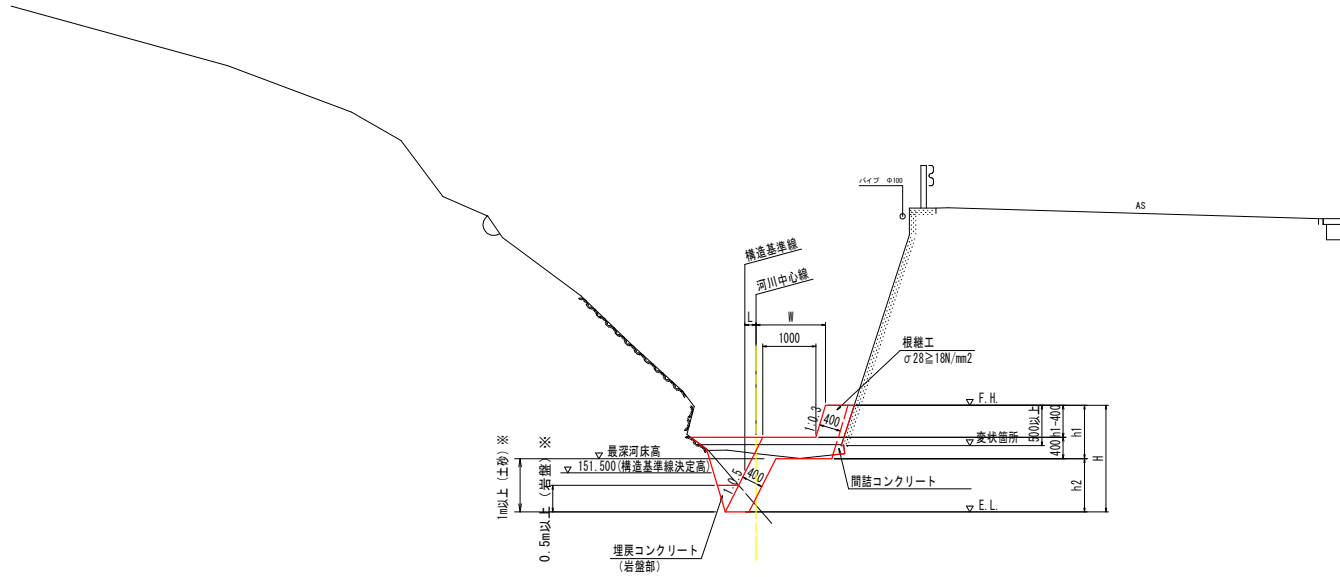
- 凡例
- 右岸護岸高
 - 地盤高
 - 最深河床高

実施設計図面

工事名	R2三土 漆川 三・池田大利 擁壁護岸工事		
路線名等	漆川		
工事箇所	三好市池田町大利		
図面名	縦断面図(1工区)		
縮尺	HS=1:250 VS=1:100	図面番号	2 / 24
会社名			
事業者名	徳島県西部総合県民局県土整備部<三好>		

標準断面図 S=1:50

NO. 1付近



D.L. 145.000

- ※ 計画天端高は変状箇所の標高より0.5m以上とする。
- ※ 基礎地盤が土砂の場合は1.0m以上の根入れとし、基礎地盤が岩盤の場合は岩盤より0.5m以上の根入れとする。
- ※ 基礎地盤が岩盤の場合は、底部より0.5m、埋戻コンクリートを打設する。
- ※ 間詰コンクリートは根継工と同時打ちとする。

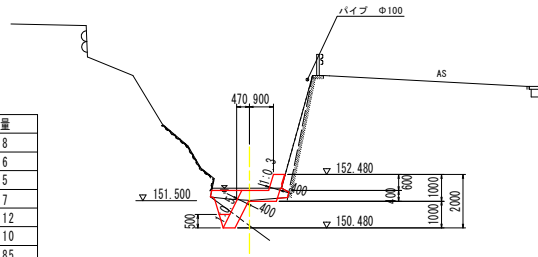
実施設計図面

工事名	R2三土 漆川 三・池田大利 護岸工		
路線名等	漆川		
工事箇所	三好市 池田町 大利		
図面名	標準断面図 (1工区)		
縮尺	S=1:50	図面番号	3 / 24
会社名			
事業者名	徳島県西部総合県民局県土整備部<三好>		

NO. 0

GH= 151.518
FH= 152.480

NO. 0		工種	規格	単位	数量
河川土工	法面整形工	切土部		m2	0.8
	作業土工	床掘	土砂(小規模)	m3	0.6
		軟岩I(平均施工幅1m以上2m未満)	m3	0.5	
		埋戻	小規模	m3	0.7
護岸工	間詰コンクリート		m3	0.12	
	埋戻コンクリート	$\sigma 28 \geq 18N/mm^2$	m3	0.10	
	ベアライン	t=5cm	m2	0.85	

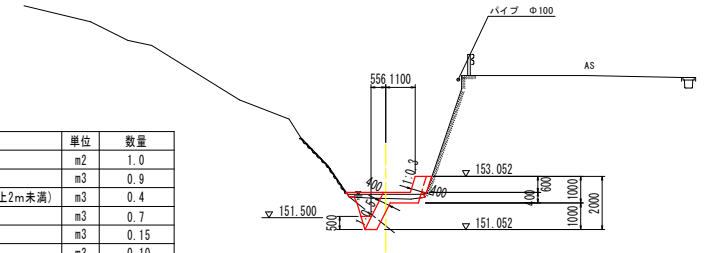


D.L. 145.000

NO. 2

GH= 152.220
FH= 153.052

NO. 2		工種	規格	単位	数量
河川土工	法面整形工	切土部		m2	1.0
	作業土工	床掘	土砂(小規模)	m3	0.9
		軟岩I(平均施工幅1m以上2m未満)	m3	0.4	
		埋戻	小規模	m3	0.7
護岸工	間詰コンクリート		m3	0.15	
	埋戻コンクリート	$\sigma 28 \geq 18N/mm^2$	m3	0.10	
	ベアライン	t=5cm	m2	0.77	

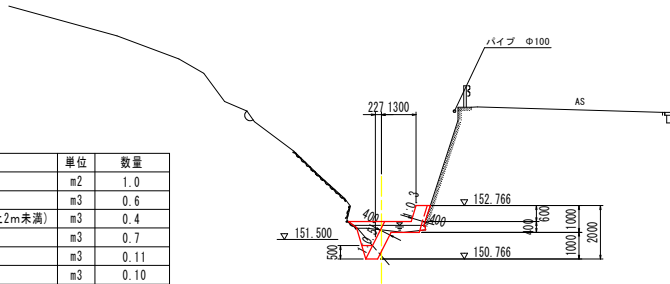


D.L. 145.000

NO. 1

GH= 151.861
FH= 152.766

NO. 1		工種	規格	単位	数量
河川土工	法面整形工	切土部		m2	1.0
	作業土工	床掘	土砂(小規模)	m3	0.6
		軟岩I(平均施工幅1m以上2m未満)	m3	0.4	
		埋戻	小規模	m3	0.7
護岸工	間詰コンクリート		m3	0.11	
	埋戻コンクリート	$\sigma 28 \geq 18N/mm^2$	m3	0.10	
	ベアライン	t=5cm	m2	0.64	

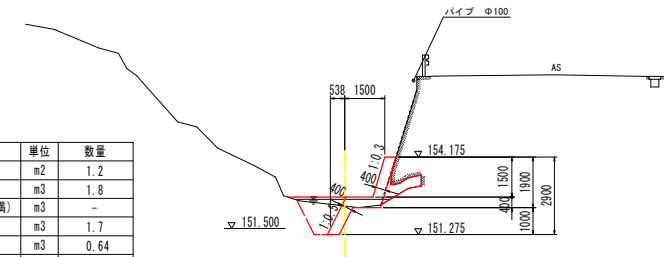


D.L. 145.000

NO. 2+15. 6

GH= 152.338
FH= 154.175

NO. 2+15. 6		工種	規格	単位	数量
河川土工	法面整形工	切土部		m2	1.2
	作業土工	床掘	土砂(小規模)	m3	1.8
		軟岩I(平均施工幅1m以上2m未満)	m3	-	
		埋戻	小規模	m3	1.7
護岸工	間詰コンクリート		m3	0.64	
	埋戻コンクリート	$\sigma 28 \geq 18N/mm^2$	m3	-	
	ベアライン	t=5cm	m2	-	



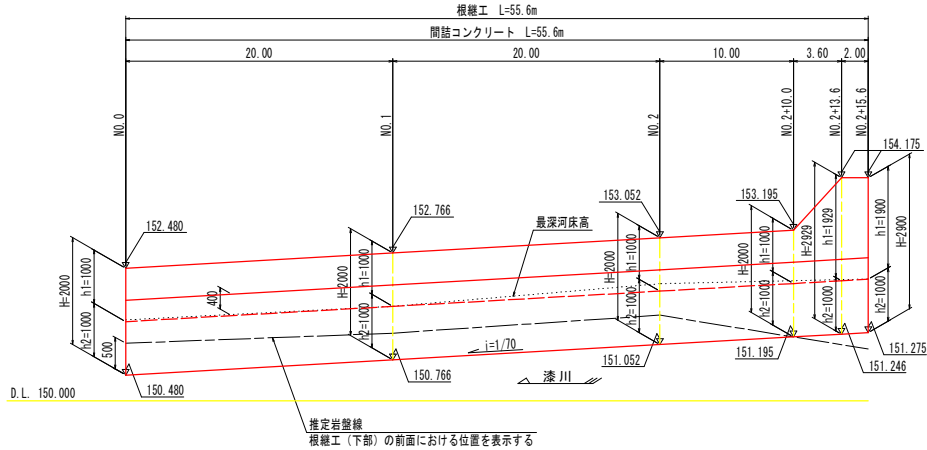
D.L. 145.000

実施設計図面 NO. 0~NO. 2+15. 6

工事名	R2三土 漆川 三・池田大利 擁壁護岸工事		
路線名等	漆川		
工事箇所	三好市池田町大利		
図面名	横断面(1工区)		
縮尺	S=1:100	図面番号	4 / 24
会社名			
事業者名	徳島県西部総合県民局県土整備部<三好>		

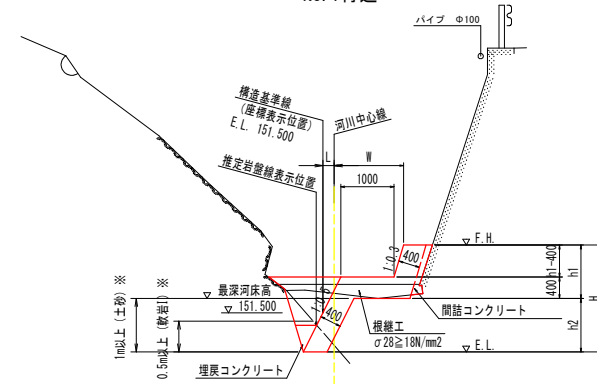
展開図、構造図

護岸工展開図 HS=1:200 VS=1:50



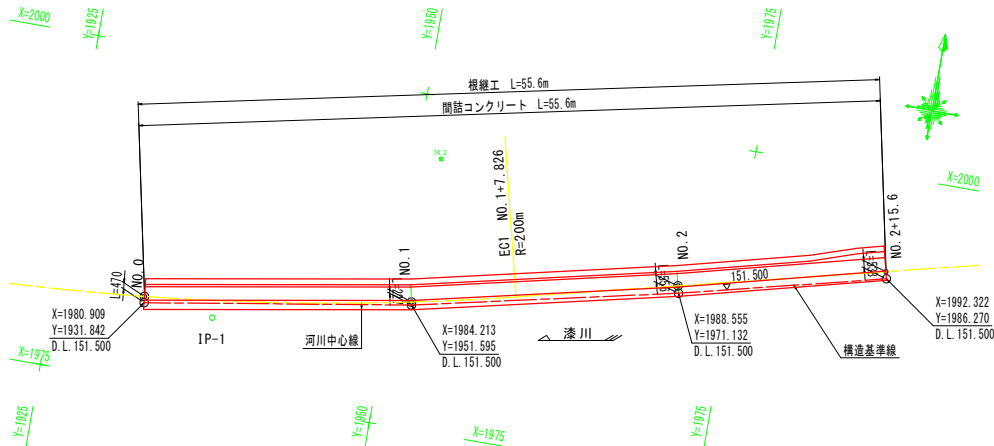
断面図 S=1:50

NO. 1付近



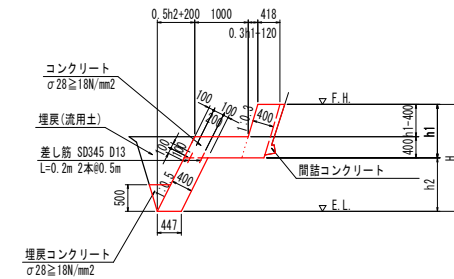
※基礎地盤が土砂の場合は1.0m以上の根入れとし、
基礎地盤が岩盤の場合は岩盤より0.5m以上の根入れとする。
※基礎地盤が岩盤の場合は、底部より0.5m、埋戻コンクリートを打設する。
※間詰コンクリートは根継工と同時打ちとする。

線形図 S=1:200



※河川中心線から直角方向を基準とする。

構造図 S=1:50

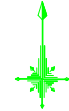
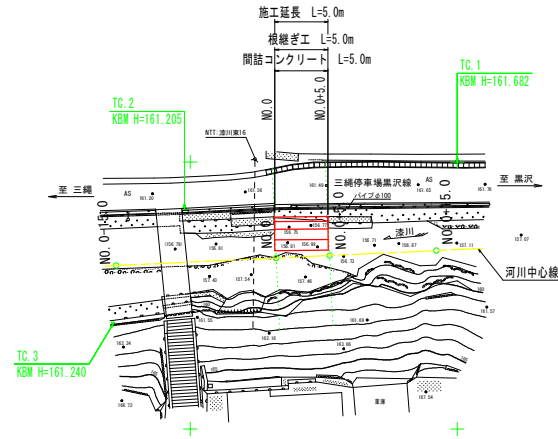


名称	算式	1m当たり
コンクリート	$0.418h + 0.447h^2 + 0.416$	m ³
型枠	$1.044h + 1.118h^2 + 0.030$	m ²
目地材	コンクリート体積/10	m ²
差筋	0.796	kg

実施設計図面

工事名	R2三土 漆川 三・池田大利 擁壁護岸工事
路線名等	漆川
工事箇所	三好市池田町大利
図面名	展開図、構造図(1工区)
縮尺	図示 図面番号 5 / 24
会社名	
事業者名	徳島県西部総合県民局土整備部<三好>

平面図 S=1:250



基準点一覧表 (任意座標、単位:m)

点名	X座標	Y座標	標高
TC. 1	4000.000	4000.000	161.682
TC. 2	3995.614	3974.470	161.205
TC. 3	3984.829	3967.770	161.240

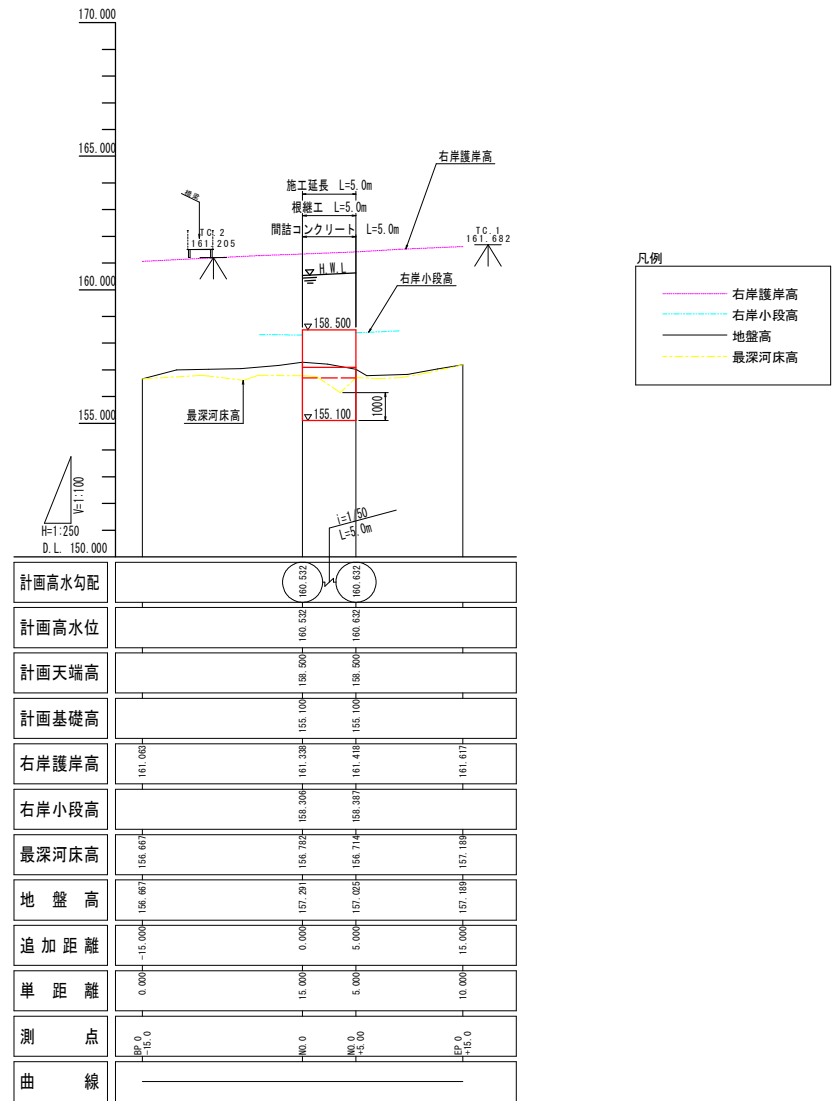
河川中心線 主要点一覧表 (任意座標)

主要点名称	測点	X座標	Y座標	接線角	線形要素
BP 0-15.0	NO.0-15.000	3990.304	3968.065	87° 19' 38"	R=∞
EP 0+15.0	NO.0+15.000	3991.703	3998.032		

実施設計図面

工事名	R2三土 漆川 三・池田大利 擁壁護岸工事		
路線名等	漆川		
工事箇所	三好市 池田町 大利		
図面名	平面図 (2工区)		
縮尺	S=1:250	図面番号	7 / 24
会社名			
事業者名	徳島県西部総合県民局県土整備部<三好>		

縦断面 HS=1:250
VS=1:100

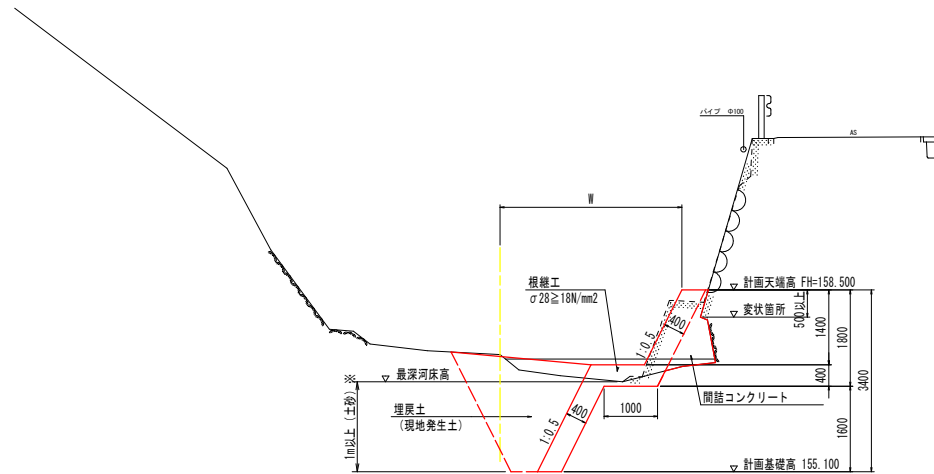


実施設計図面

工事名	R2三土 漆川 三・池田大利 擁壁護岸工事		
路線名等	漆川		
工事箇所	三好市池田町大利		
図面名	縦断面 (2工区)		
縮尺	HS=1:250 VS=1:100	図面番号	8 / 24
会社名			
事業者名	徳島県西部総合県民局県土整備部<三好>		

標準断面図 S=1:50

NO. 0付近



D.L. 150.000

※ 計画天端高は変状箇所の標高より0.5m以上とする。
 ※ 基礎地盤が土砂の場合は1.0m以上の根入れとし、基礎地盤が岩盤の場合は岩盤より0.5m以上の根入れとする。
 ※ 間詰コンクリートは根継工と同砕ちとする。

実施設計図面

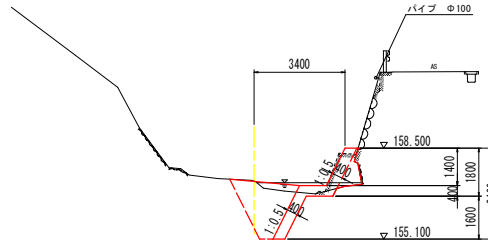
工事名	R2三土 漆川 三・池田大利 機置護岸工事		
路線名等	漆川		
工事箇所	三好市 池田町 大利		
図面名	標準断面図 (2工区)		
縮尺	S=1:50	図面番号	9 / 24
会社名			
事業者名	徳島県西部総合県民局県土整備部<三好>		

NO. 0

工種	規格	単位	数量
河川土工	法面整形工	切土部	m ² 2.1
作業土工	床掘	土砂(小規模)	m ³ 3.9
	埋戻	小規模	m ³ 3.3
護岸工	簡語コンクリート	m ³	0.59

NO. 0

GH= 157.291
FH= 158.500



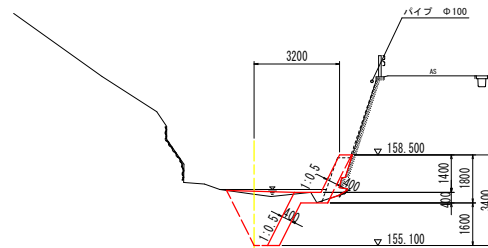
D.L. 150.000

NO. 0+5. 0

工種	規格	単位	数量
河川土工	法面整形工	切土部	m ² 2.0
作業土工	床掘	土砂(小規模)	m ³ 3.9
	埋戻	小規模	m ³ 3.1
護岸工	簡語コンクリート	m ³	0.26

NO. 0+5. 0

GH= 157.025
FH= 158.500

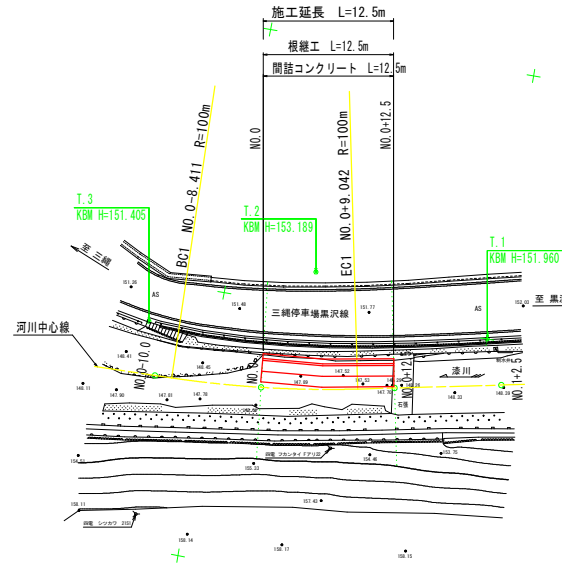


D.L. 150.000

実施設計図面 NO. 0, NO. 0+5. 0

工事名	R2三土 漆川 三・池田大利 擁壁護岸工事		
路線名等	漆川		
工事箇所	三好市池田町大利		
図面名	横断面(2工区)		
縮尺	S=1:100	図面番号	10 / 24
会社名			
事業者名	徳島県西部総合県民局県土整備部<三好>		

平面図 S=1:250



基準点一覧表 (任意座標、単位:m)

点名	X座標	Y座標	標高
T.1	1000.000	1000.000	151.960
T.2	1003.383	983.119	153.189
T.3	996.133	968.532	151.405

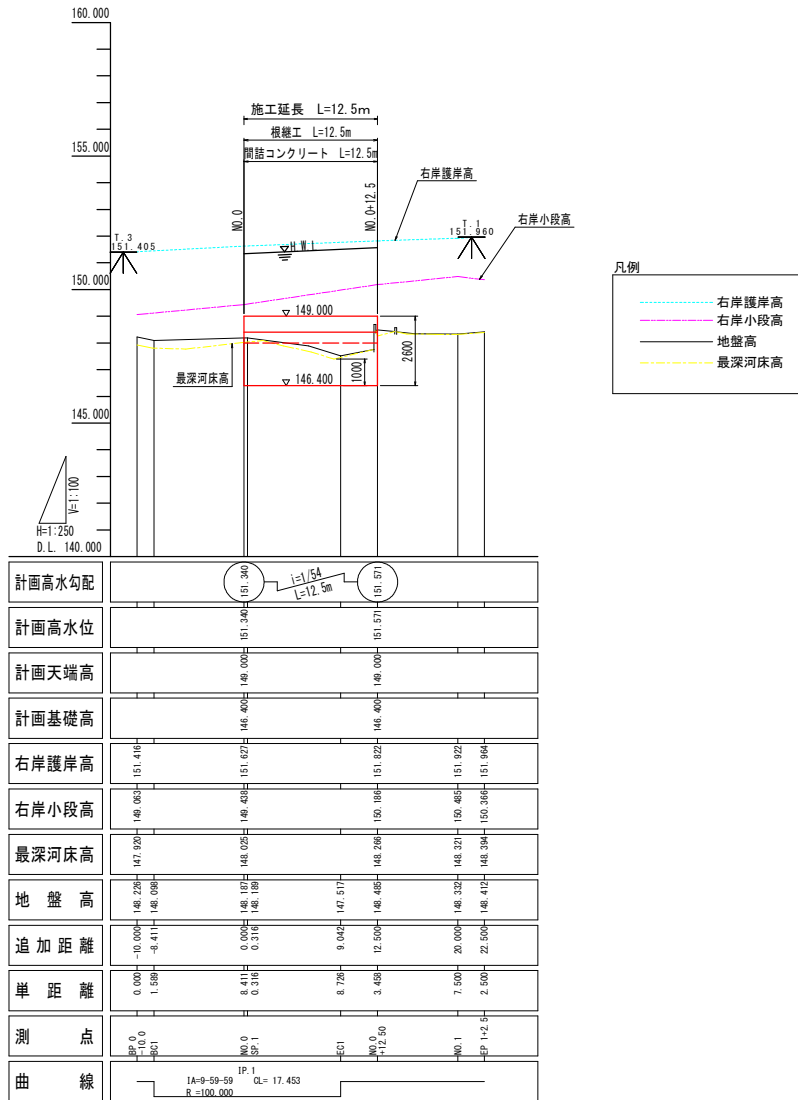
河川中心線 主要点一覧表 (任意座標)

主要点名称	測点	X座標	Y座標	接線角	線形要素
BP 0-10.0	NO.0-10.000	991.237	969.958	88° 25' 27.09"	R=∞
BC1	NO.0- 8.411	991.281	971.546		
SP.1	NO.0+ 0.316	991.901	980.248	83° 25' 27.09"	R=100.000
EC1	NO.0+ 9.042	993.277	988.862	78° 25' 27.09"	R=∞
EP 1+2.5	NO.1+ 2.500	995.978	1002.047		

実施設計図面

工事名	R2三土 漆川 三・池田大利 擁壁護岸工事		
路線名等	漆川		
工事箇所	三好市池田町大利		
図面名	平面図(3工区)		
縮尺	S=1:250	図面番号	12 / 24
会社名			
事業者名	徳島県西部総合県民局県土整備部<三好>		

縦断面 HS=1:250
VS=1:100

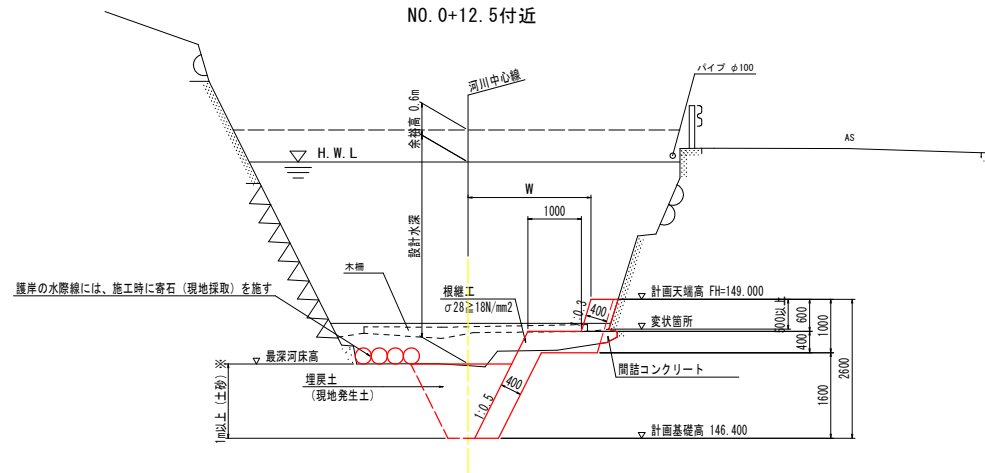


- 凡例
- 右岸護岸高 (Right bank protection height)
 - 右岸小段高 (Right bank small height)
 - 地盤高 (Ground level)
 - 最深河床高 (Deepest river bed height)

実施設計図面

工事名	R2三土 漆川 三・池田大利 擁壁護岸工事		
路線名等	漆川		
工事箇所	三好市池田町大利		
図面名	縦断面 (3工区)		
縮尺	HS=1:250 VS=1:100	図面番号	13 / 24
会社名			
事業者名	徳島県西部総合県民局県土整備部<三好>		

標準断面図 S=1:50



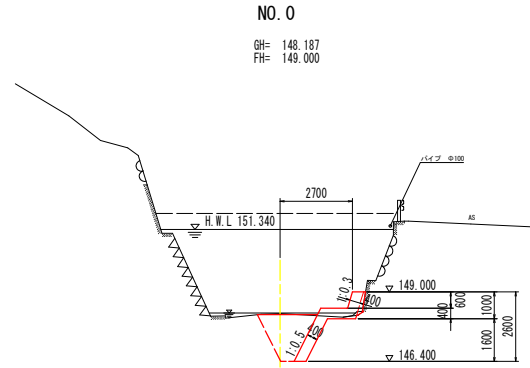
D.L. 140.000

実施設計図面

工事名	R2三土 漆川 三・池田大利 擁壁護岸工事		
路線名等	漆川		
工事箇所	三好市 池田町 大利		
図面名	標準断面図 (3工区)		
縮尺	S=1:50	図面番号	14 / 24
会社名			
事業者名	徳島県西部総合県民局県土整備部<三好>		

NO. 0

工種	規格	単位	数量
河川土工	法面整形工	切土部	m ² 1.9
作業土工	床掘	土砂(小規模)	m ³ 3.3
	埋戻	小規模	m ³ 2.4
護岸工	間詰コンクリート	m ³	0.11



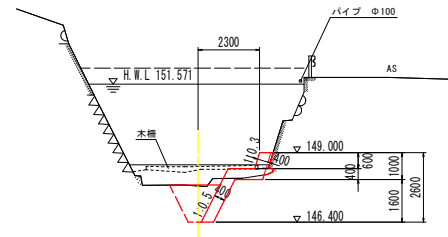
D. L. 140.000

NO. 0+12.5

GH= 148.485
FH= 149.000

NO. 0+12.50

工種	規格	単位	数量
河川土工	法面整形工	切土部	m ² 2.0
作業土工	床掘	土砂(小規模)	m ³ 2.6
	埋戻	小規模	m ³ 1.7
護岸工	間詰コンクリート	m ³	0.11



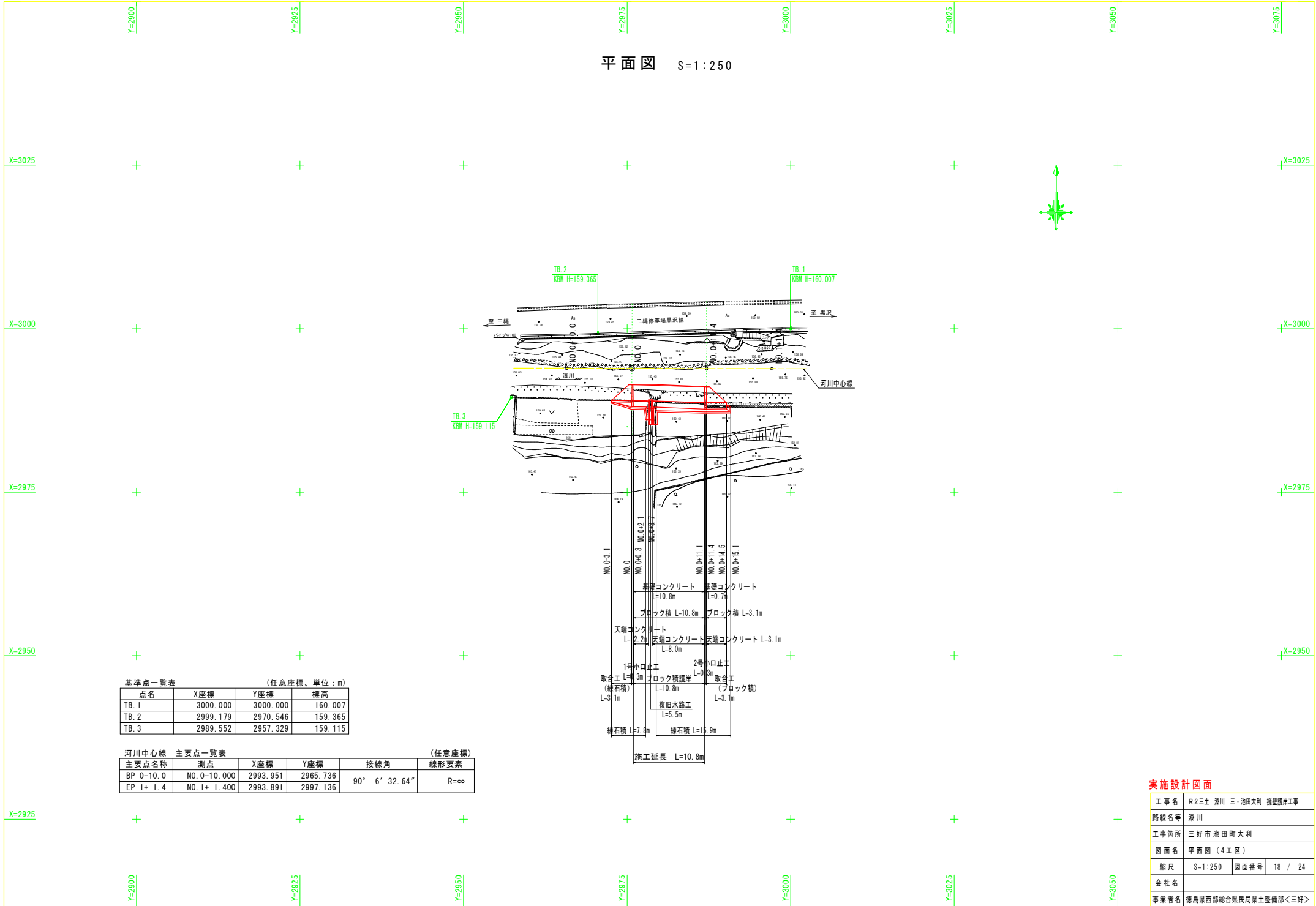
D. L. 140.000

実施設計図面

NO. 0, NO. 0+12.5

工事名	R2三土 漆川 三・池田大利 擁壁護岸工事		
路線名等	漆川		
工事箇所	三好市 池田町 大利		
図面名	横断面 (3工区)		
縮尺	S=1:100	図面番号	15 / 24
会社名			
事業者名	徳島県西部総合県民局県土整備部<三好>		

平面図 S=1:250



基準点一覧表 (任意座標、単位:m)

点名	X座標	Y座標	標高
TB. 1	3000.000	3000.000	160.007
TB. 2	2999.179	2970.546	159.365
TB. 3	2989.552	2957.329	159.115

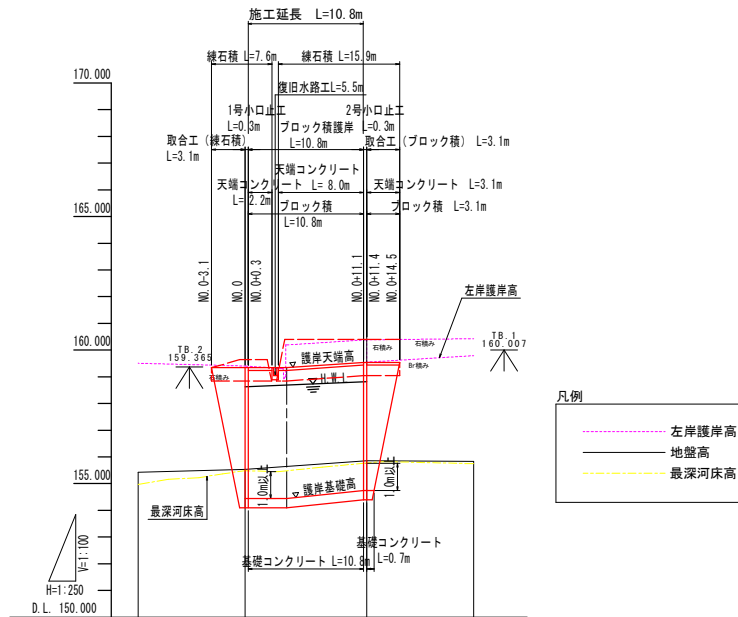
河川中心線 主要点一覧表 (任意座標)

主要点名称	測点	X座標	Y座標	接線角	線形要素
BP 0-10.0	NO. 0+10.000	2993.951	2965.736	90° 6' 32.64"	R=∞
EP 1+ 1.4	NO. 1+ 1.400	2993.891	2997.136		

実施設計図面

工事名	R2三土 漆川 三・池田大利 機置護岸工事		
路線名等	漆川		
工事箇所	三好市 池田町大利		
図面名	平面図 (4工区)		
縮尺	S=1:250	図面番号	18 / 24
会社名			
事業者名	徳島県西部総合県民局県土整備部<三好>		

縦断面 HS=1:250
VS=1:100



凡例

---	左岸護岸高
---	地盤高
---	最深河床高

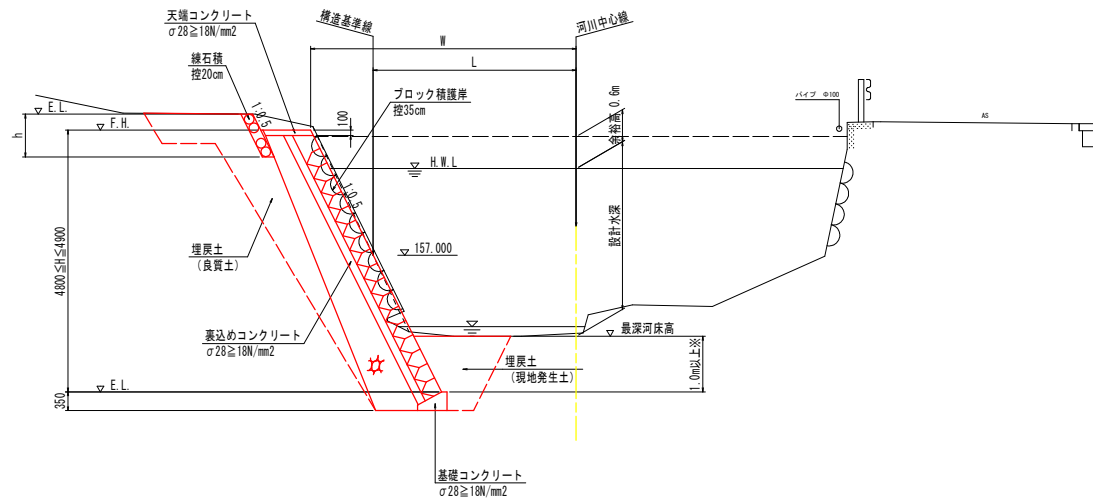
計画高水勾配	158.822 $i=1/59$ 158.815	
計画高水位	158.822 158.815	
計画天端高	159.340 159.540	
護岸基礎勾配	154.440 $i=1/24$ 154.740	
護岸基礎高	154.440 154.740	
左岸護岸高	159.507	160.425
最深河床高	154.974	155.746
地盤高	155.431	155.853
追加距離	-10.000	20.000
単距離	0.000	1.400
測点	10+0.0	10+21.4
曲線		

実施設計図面

工事名	R2三土 漆川 三・池田大利 護岸護岸工事		
路線名等	漆川		
工事箇所	三好市池田町大利		
図面名	縦断面 (4工区)		
縮尺	HS=1:250 VS=1:100	図面番号	19 / 24
会社名			
事業者名	徳島県西部総合県民局県土整備部<三好>		

標準断面図 S=1:50

NO. 0付近



D.L. 150.000

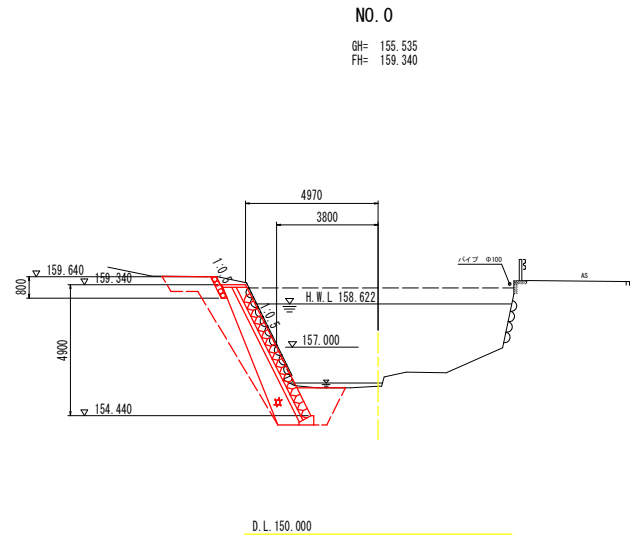
※ 基礎地盤が岩盤の場合は岩盤より0.5m以上の根入れとする。

実施設計図面

工事名	R2三土 漆川 三・池田大利 擁壁護岸工事		
路線名等	漆川		
工事箇所	三好市池田町大利		
図面名	標準断面図 (4工区)		
縮尺	S=1:50	図面番号	20 / 24
会社名			
事業者名	徳島県西部総合県民局県土整備部<三好>		

NO. 0

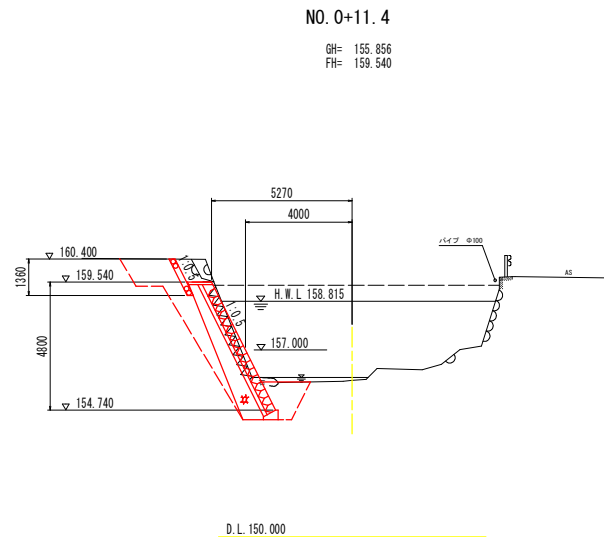
工種	規格	単位	数量
河川土工	掘削工	土砂 片切	m3 7.9
作業土工	床掘	土砂	m3 3.6
	埋戻	1m≦W1<4m	m3 3.4 1.6
	基面修正		m2 0.6



NO. 0+11.4

工種	規格	単位	数量
河川土工	掘削工	土砂 片切	m3 8.7
作業土工	床掘	土砂	m3 3.7
	埋戻	1m≦W1<4m	m3 4.2 1.6
	基面修正		m2 0.6

・上表の埋戻の数量は、左が護岸背後（良質土）、右が護岸前面（現地発生土）の数量を示す。

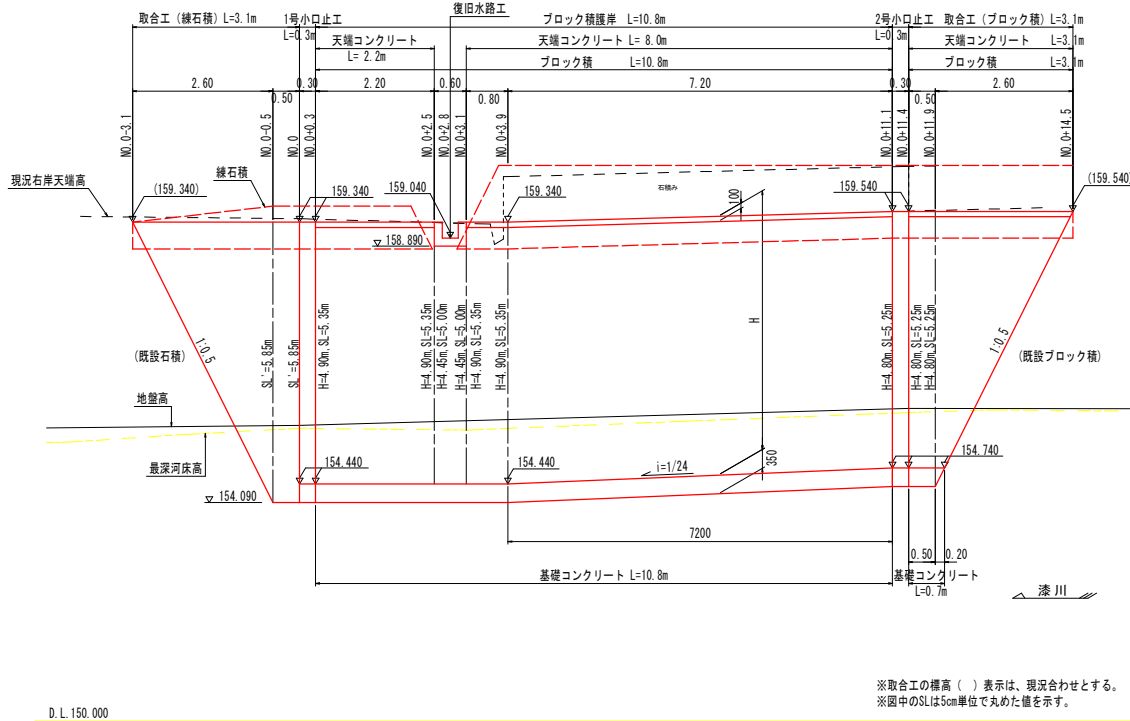


実施設計図面 NO. 0, NO. 0+11.4

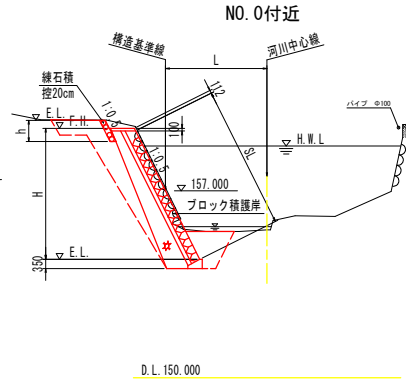
工事名	R2三土 漆川 三・池田大利 擁壁護岸工事		
路線名等	漆川		
工事箇所	三好市池田町大利		
図面名	横断面 (4工区)		
縮尺	S=1:100	図面番号	21 / 24
会社名			
事業者名	徳島県西部総合県民局県土整備部<三好>		

展開図

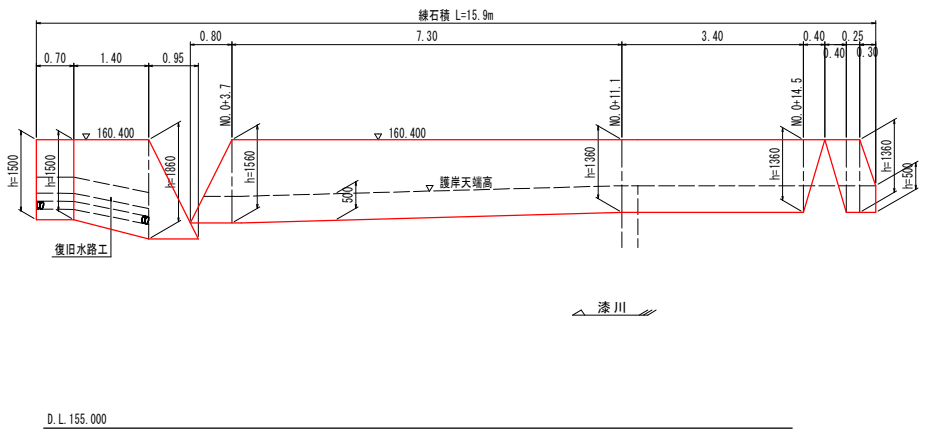
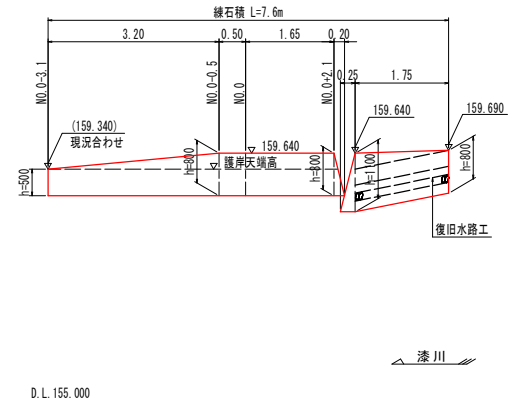
護岸工展開図 S=1:50



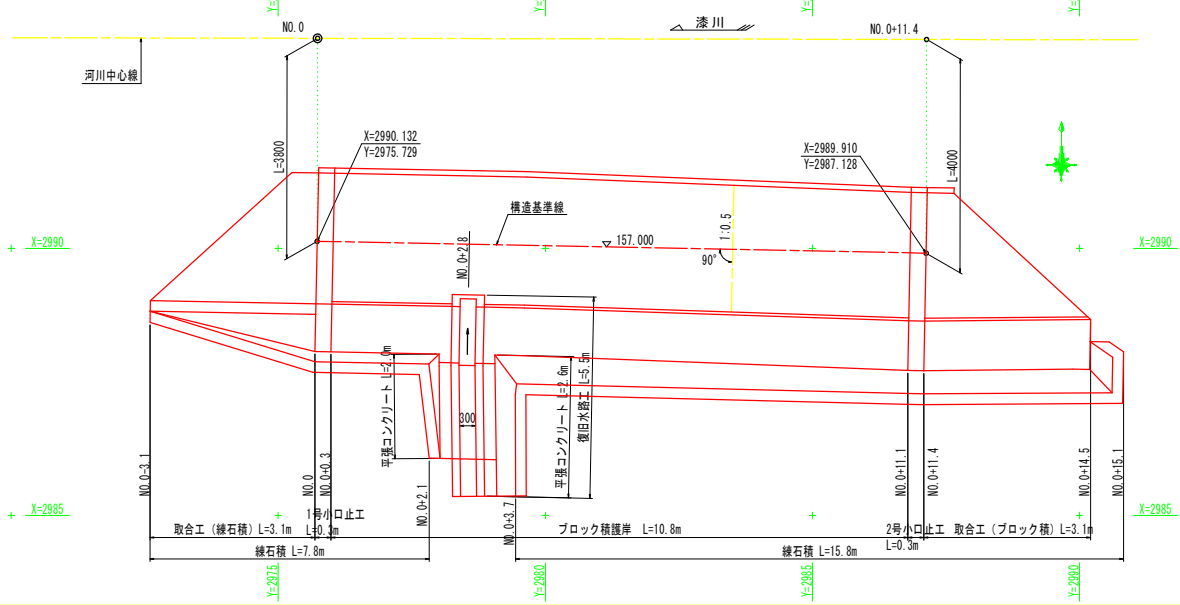
断面図 S=1:100



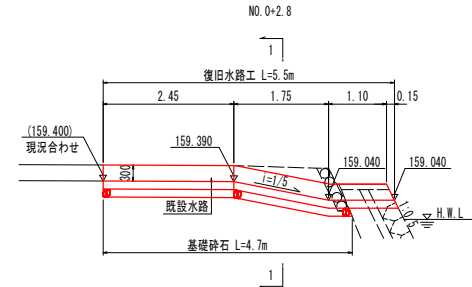
練石積展開図 S=1:50



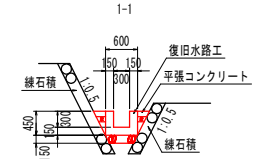
線形図 S=1:50



復旧水路工側面図 S=1:50



復旧水路工断面図 S=1:50

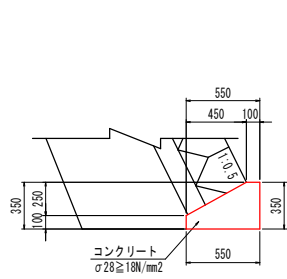


実施設計図面

工事名	R2三土 漆川 三・池田大 機壁護岸工事
路線名等	漆川
工事箇所	三好市池田町大利
図面名	展開図(4工区)
縮尺	図示 図面番号 22 / 24
会社名	
事業者名	徳島県西部総合県民局土整備部<三好>

構造図

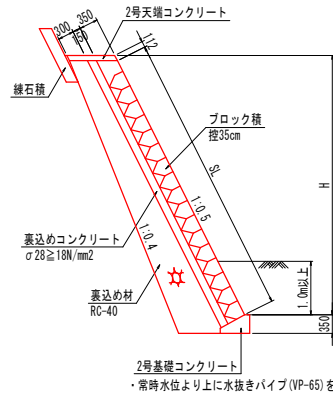
基礎コンクリート S=1:20



基礎コンクリート 10m当たり

名称	数量
コンクリート	1.363 m ³
型枠	4.500 m ²
目地材	0.136 m ²

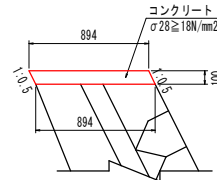
ブロック積 S=1:50



ブロック積 1m当たり

名称	数量
ブロック積	SL m ²
コンクリート	0.150 × SL + 0.032 m ³
裏込めコンクリート	0.05H ² + 0.36H + 0.083 m ³
裏込め材	

天端コンクリート S=1:20

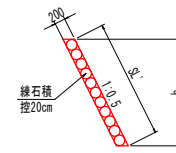


天端コンクリート 10m当たり

名称	数量
コンクリート	0.894 m ³
型枠	2.236 m ²

・常時水位より上に水抜きパイプ (VP-65) を設置する。設置箇所は2~3m²に1箇所とする。

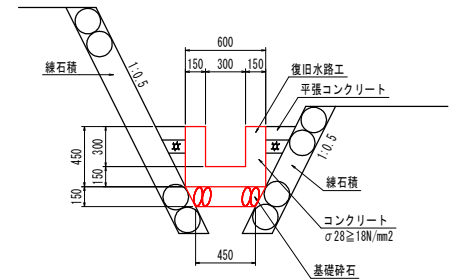
練石積 S=1:50



練石積 1m当たり

名称	数量
練石積	SL m ²

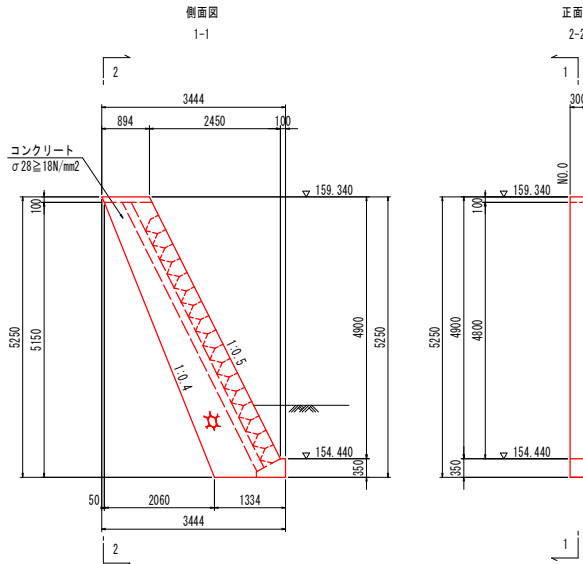
復旧水路工 S=1:20



復旧水路工 1m当たり

名称	数量
コンクリート	0.180 m ³
型枠	1.800 m ²
基礎砕石 (t=15cm)	0.525 m ²

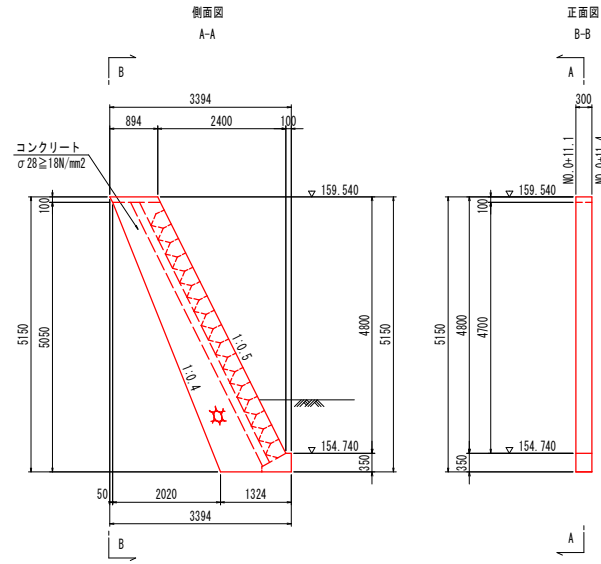
1号小口止工 S=1:50



1号小口止工 1基当たり

名称	数量
コンクリート	1.807 m ³
型枠	13.796 m ²
単管傾斜足場	1.761 掛m ²

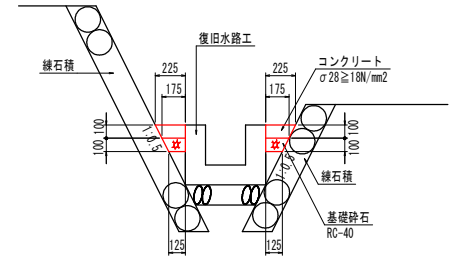
2号小口止工 S=1:50



2号小口止工 1基当たり

名称	数量
コンクリート	1.765 m ³
型枠	13.483 m ²
単管傾斜足場	1.727 掛m ²

平張コンクリート S=1:20



平張コンクリート 片側1m当たり

名称	数量
コンクリート (t=10cm)	0.200 m ²
基礎砕石 (t=10cm)	0.150 m ²

実施設計図面

工事名	R2三土 漆川 三・池田大利 擁壁護岸工事
路線名等	漆川
工事箇所	三好市池田町大利
図面名	構造図 (4工区)
縮尺	図示 図面番号 23 / 24
会社名	
事業者名	徳島県西部総合県民局県土整備部<三好>